



GRUPO RISH

Aluminio hecho producto



ALUMINIO



CATÁLOGO DE PRODUCTOS



QUIENES SOMOS

Grupo Rish es una empresa en crecimiento constante, esto le ha permitido ofrecer al mercado mexicano productos de aluminio y accesorios para la industria del mueble y la obra.

Desde el nacimiento de la empresa, su principal motivación es ofrecer productos innovadores, con esta línea es que pretende satisfacer la necesidad del consumidor con creatividad y profesionalismo.

Incorporamos constantemente nuevas tecnologías y procesos, logrando mayor competitividad y altos estándares de calidad. Somos una empresa flexible a las necesidades de nuestros clientes, concéncenos y descubre nuestra vocación de servicio.



MISIÓN

Mantener el progreso de todos los miembros de Grupo Rish, invirtiendo en el desarrollo de nuevos productos a través de mejores tecnologías.

VISIÓN

Ser líderes consolidándonos a nivel nacional e internacional a través de un crecimiento sustentable.

VALORES

- Honestidad y Respeto
- Lealtad
- Trabajo en equipo
- Compromiso
- Proactividad
- Creatividad e innovación.



DISEÑO EN 4 SENTIDOS



ESTÉTICO

Diseño de líneas puras y agradables, para que sea compatible con los mobiliarios y ambientaciones más variados. Compatible con todos los colores de tableros.

FUNCIONAL

Por su facilidad de instalación sin necesidad de herramientas específicas, por su ductilidad en el uso, sencillez de corte y aplicación.

COMPETITIVIDAD

Nuestros productos son diseñados para que sean altamente competitivos y agreguen valor al mueble en que se aplican.

MARKETING

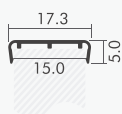
Diseñamos el packaging, la exhibición y los catálogos de nuestros productos de manera clara y amigable, facilitando a nuestros distribuidores su comunicación y venta.



TAPACANTOS



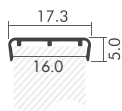
ALUMINIO hecho producto



Terminales
Para Euro15
Cód. Mate: 205187
Cód. Brillante: 205186
Pack de 100 un.



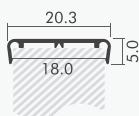
TAPACANTO
EURO 15
Tiras de 3 mts.
Código: 205229



Terminales
Para Euro16
Cód. Mate: 205189
Cód. Brillante: 205188
Pack de 100 un.



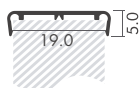
TAPACANTO
EURO 16
Tiras de 3 mts.
Código: 205228



Terminales
Para Euro18
Cód. Mate: 206286
Cód. Brillante: 206285
Pack de 100 un.



TAPACANTO
EURO 18
Tiras de 3 mts.
Código: 206283



Terminales
Para Euro19
Cód. Mate: 205190
Cód. Brillante: 205191
Pack de 100 un.



TAPACANTO
EURO 19
Tiras de 3 mts.
Código: 205229





ALUMINIO

Aluminio hecho producto

TAPACANTOS

TAPACANTO

EURO 28

Tiras de 3 mts.
Código: 205225



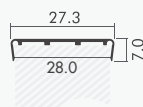
Terminales

Para Euro 28

Cód. Mate: 205193

Cód. Brillante: 205192

Pack de 100 un.



TAPACANTO

EURO 32

Tiras de 3 mts.
Código: 205231



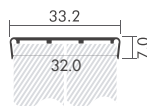
Terminales

Para Euro32

Cód. Mate: 205195

Cód. Brillante: 205194

Pack de 100 un.



TAPACANTO

EURO 36

Tiras de 3 mts.
Código: 205241



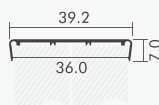
Terminales

Para Euro36

Cód. Mate: 205254

Cód. Brillante: 205256

Pack de 100 un.





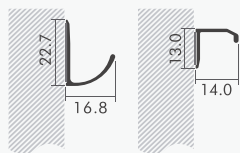
MANIJAS



ALUMINIO

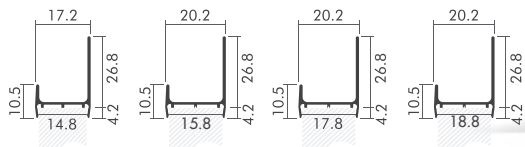
Aluminio hecho producto

AUTOADHESIVOS

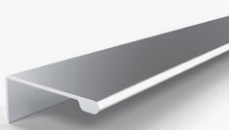
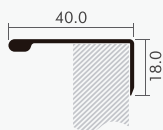


ADHJ PERFIL
Tiras de 3 mts.
Código: 205201

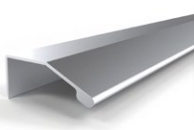
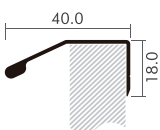
ADHR PERFIL
Tiras de 3 mts.
Código: 205202



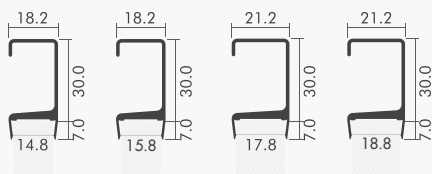
MJ
15, 16, 18 y 19 mm.
En tiras de 3mts.
Código: MJ15:205671
MJ16:205242
MJ18:205251
MJ19:205243



PERFIL
CLASS
Tiras de 3 mts.
Código: 205205



PERFIL
CLASS DELTA
Tiras de 3 mts.
Código: 205206



MC
15, 16, 18 y 19 mm.
En tiras de 3mts.
Código: MC15:205227
MC16:205239
MC18:205250
MC19:205240

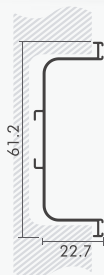




ALUMINIO

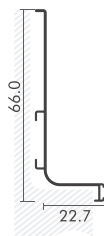
Aluminio hecho producto

SISTEMA GOLA



GOLA MEDIA

Tiras de 3 mts.
Código: 205245



GOLA SUPERIOR

Tiras de 3 mts.
Código: 205244

Felpa 5x4
Tiras de 3 mts.



ESCUADRA GOLA

Código: 205198



TERMINALES GOLA

Código: TGM:205247
Código: TGS:205247





TIRADORES



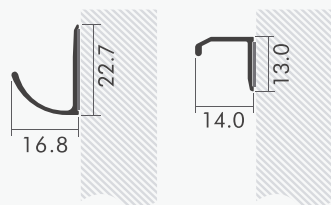
Aluminio hecho producto

AUTOADHESIVOS

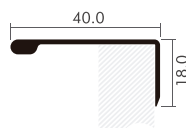
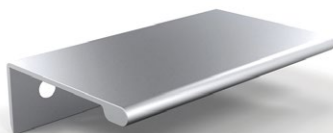


TIRADOR **ADHJ**
Código: 205199

TIRADOR **ADHR**
Código: 205200



TIRADOR **CLASS**
Código: CL40:205203
Código: CL70:205204





ALUMINIO

Aluminio hecho producto

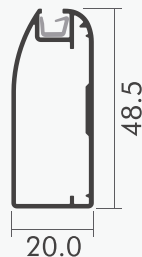
PUERTAS

ZENIT

Perfil 20/47
En tiras de 3mts.
Código: 205237



Vidrio: 3-4mm.

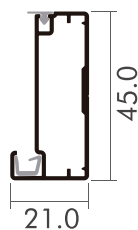


TOP

Perfil 20/45
En tiras de 3mts.
Código: 205238



Vidrio: 3-4mm.

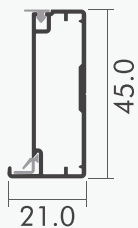


SIERRA

Perfil 20/45
En tiras de 3mts.
Código: 206157



Vidrio: 3-4mm.





ACCESORIOS PUERTAS



ALUMINIO

Aluminio hecho producto

20/45 Armado Fácil

Código: 205196



**TOP
SIERRA**

20/47 Armado Fácil

Código: 205197



ZENIT

20/45

Código: 206154



**TOP
ZENIT
SIERRA**

Burlete para Vidrio

Para: Zenit, Top



*Incluido en el perfil

Burlete Antipolvo

Para: Top y Sierra



*Incluido en el perfil

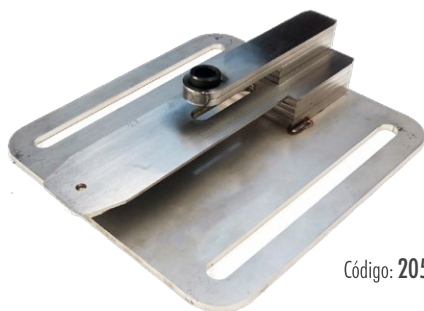
Burlete p/ SIERRA

Para: Sierra



*Incluido en el perfil

POSICIONADORA
MECANIZADA
ESCUADRAS



Código: 205598





ALUMINIO

Aluminio hecho producto

VARIOS

HU

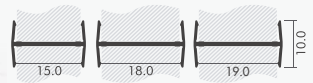
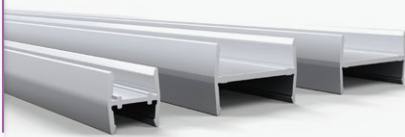
Tiras de 3 mts.

Código: HU15:205232

HU16:205233

HU18:205249

HU19:205234

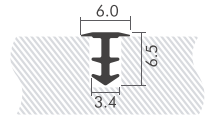
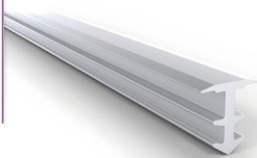


PERFIL

MOLDURA PUERTA MINI

Tiras de 3 mts.

Código: 205236

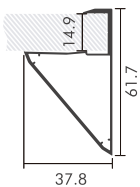
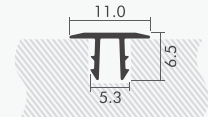


PERFIL

MOLDURA PUERTA

Tiras de 3 mts.

Código: 205235



PERFIL

REPISA

Tiras de 3 mts.

Código: 206122

NOVEDAD



ALUMINIO

Aluminio hecho producto

CUADRO COMPARATIVO SISTEMAS CORREDIZOS

Sistemas CORREDIZOS	CLASSIC	GE52	OFFICE	DF		SICCO	
				DFM	DF	SIN CENEFA SIMPLE	SIN CENEFA DOBLE
Ancho máx.	4 mts.	3 mts.	1.2 mts.	3 mts.		3 mts.	
Alto máx.	2.6 mts.	2 mts.	1.2 mts.	2.6 mts.		2.6 mts.	
Profundidad	75 mm.	67 mm.	56 mm.	66 mm.		SIN CENEFA 30 mm.	SIN CENEFA 30 mm.
Guía Inf.							
Guía Sup.							
Manija	 OPCIONAL	 OPCIONAL	 OPCIONAL				 OPCIONAL
Rueda	 Carga útil 50kg. 40000 Ciclos x rueda	 Carga útil 30kg. 40000 Ciclos x rueda	 Carga útil 15kg. 40000 Ciclos x rueda			 Carga útil 45kg. 40000 Ciclos x rueda	 Carga útil 60kg. 40000 Ciclos x rueda
Patín						INCLUIDOS EN AMBOS SISTEMAS Tapa plastica sin Cenefa 	



Para 2 o 4 hojas

$$\text{Ancho} = \frac{\text{Ancho Medio}}{\text{N}^\circ \text{ Hojas}} - 26\text{mm}$$

Para 3 hojas

$$\text{Ancho} = \frac{\text{Ancho Medio}}{\text{N}^\circ \text{ Hojas}} - 20\text{mm}$$

$$\text{Alto} = \text{Altura Menor} - 32\text{mm}$$

(izq. o der.)

Dimensiones del Sistema

KIT	Ancho más del placard	Altura más del placard	Profundidad del sistema	Código
CL200	2,00 mts.	2,60 mts.	7,5 cm.	205411
CL300	3,00 mts.	2,60 mts.	7,5 cm.	205412
CLH	—	2,60 mts.	—	205413

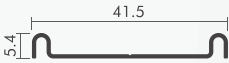
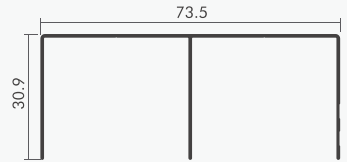


ALUMINIO

Aluminio hecho producto

SISTEMA CLASSIC

GUÍA
SUPERIOR
1 un.



GUÍA
INFERIOR
1 un.



ACCESORIOS

RUEDA

Carga útil 50kg.
40000 Ciclos
x rueda
4 un.



PATÍN

4 un.



30.7

FELPA

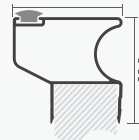
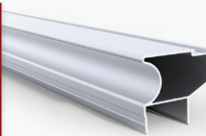
2,60 mts.
7x5
4 un.



OPCIONALES

Se adquieren
por separado

MANIJA
4 un.



MKCL 16:206117

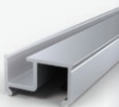
MKCL 18:206162

MKCL 19:206156

Perfil manija VIDRIO

Para aplicar al perfil manija
En tiras de 3,00 mts.

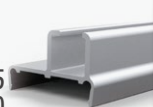
Código: TMV16: 206126
TMV19: 206158



Transición placa VIDRIO

Para Placas de 18 mm.
En tiras de 3,00 mts.

Código: T16V: 206125
T18V: 206160
T19V: 206159



OPCIONALES
Se adquieren
por separado



$$\text{Ancho} = \frac{\text{Ancho Medio}}{\text{N}^\circ \text{ Hojas}} + 8\text{mm}$$

(2, 3 o 4)

$$\text{Alto} = \text{Altura Menor} - 22\text{mm}$$

(izq. o der.)

Dimensiones del Sistema

KIT	Ancho máx del placard	Altura máx del placard	Profundidad del sistema	Código
GE200	2,00 mts.	2,60 mts.	6,7 cm.	205226
GE300	3,00 mts.	2,60 mts.	6,7 cm.	205207

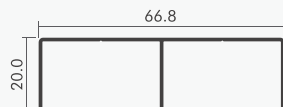
SISTEMA GE52



ALUMINIO

Aluminio hecho producto

GUÍA
SUPERIOR
1 unid.



GUÍA
INFERIOR
1 unid.

RUEDA

Carga útil 30kg.
40000 Ciclos
x rueda
4 un.



PATÍN

4 unid.



ACCESORIOS

Perfil manija GE52

Para Placas de 16, 18 y 19 mm.

En tiras de 2,60 mts.

Código: GE52 16: 205248
GE52 18: 206161
GE52 19: 206155



Tapacanto

EURO18

Tiras de 3 mts.
Código: 206283



OPCIONALES

Se adquieren por separado





$$\text{Ancho} = \frac{\text{Ancho}}{\text{N}^\circ \text{ de hojas}} + 8\text{mm}$$

(2 o 3)

$$\text{Alto} = \text{Alto} - 10\text{mm}$$

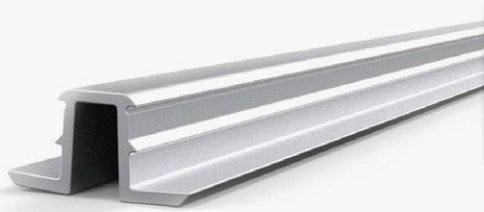
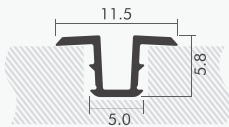
(izq. o der.)



ALUMINIO

Aluminio hecho producto

SISTEMA OFFICE



GUÍA
SUPERIOR / INFERIOR

En tiras de 3 mts.
1 un.

Código: 205208

ACCESORIOS

RUEDA

Carga útil 15kg.
40000 Círclos
x rueda
2 un.



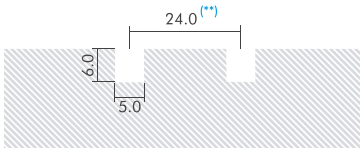
PATÍN

2 un.



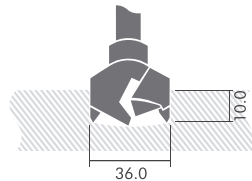
Código: 205209

Ranurado para Guía



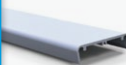
** Sin perfil manija

Mecanizado p/ Rueda y Patín



OPCIONALES

Se adquieren
por separado



Tapacanto EURO18

Tiras de 3 mts.
Código: 206283

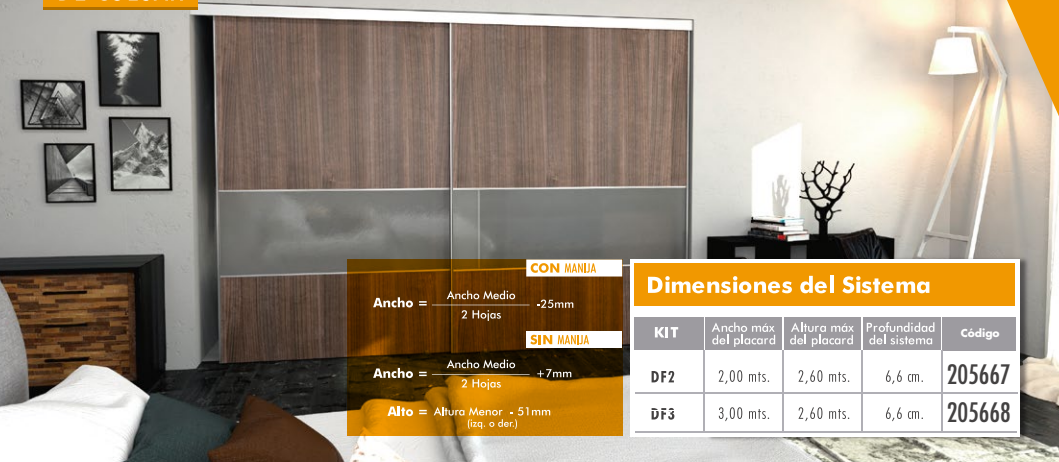


Perfil manija GE52

Para Placas de 18 mm.
En tiras de 2,60 mts.
Código: 206161



DE COLGAR



		CON MANIJA
Ancho =	Ancho Medio 2 Hojas	-25mm
		SIN MANIJA
Ancho =	Ancho Medio 2 Hojas	+7mm
Alto =	Altura Menor - 51mm (Izq. o der)	

Dimensiones del Sistema				
KIT	Ancho máx del placard	Altura máx del placard	Profundidad del sistema	Código
DF2	2,00 mts.	2,60 mts.	6,6 cm.	205667
DF3	3,00 mts.	2,60 mts.	6,6 cm.	205668

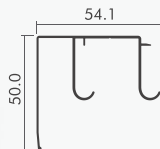
SISTEMA DF



Aluminio hecho producto

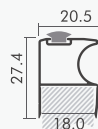
RIEL SUPERIOR CON CENEFA

1 un.
Código: DF2:205667
DF3:205668



PERFIL MANIJA

De 15 y 16 mm.
4 un.
Código: MDF15:206115
MDF16:206116



RUEDA DOBLE

Carga útil 55kg.
40000 Ciclos
x rueda
4 un.
Código: 205670



RUEDA SIMPLE

Carga útil 45kg.
40000 Ciclos
x rueda
4 un.
Código: 205672

GUÍA INFERIOR INTERNA

2 un.



GUÍA INFERIOR EXTERNA

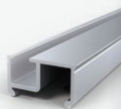
2 un.



ACCESORIOS
INCLUIDOS EN AMBOS SISTEMAS

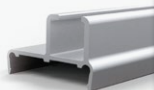
Perfil manija VIDRIO

Para aplicar al perfil manija
De 16 y 19 mm.
En tiras de 3,00 mts.
Código: TMV16: 206126
TMV19: 206158



Transición placa VIDRIO

En tiras de 3,00 mts.
Código: T16V: 206125
T18V: 206160
T19V: 206159



OPCIONALES
Se adquieren por separado



DE COLGAR

Dimensiones del Sistema

KIT	Ancho máx de la puerta	Altura máx de la puerta	Profundidad del sistema	Código
SS2	2,00 mts.	2,40 mts.	3 cm.	205210
SS3	3,00 mts.	2,40 mts.	3 cm.	205211
SD2	2,00 mts.	2,40 mts.	3 cm.	205213
SD3	3,00 mts.	2,40 mts.	3 cm.	205214



ALUMINIO

Aluminio hecho producto

SISTEMA SICCO

DOBLE



Carga útil 60kg.
40000 Ciclos
x rueda
Código: 205215



SISTEMA DOBLE

1 un.

INCLUIDOS EN SIMPLE Y DOBLE
ACCESORIOS

INTERNA

1 un.

GUÍA INFERIOR



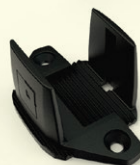
TOPE PUERTA

2 un.



GUÍA INFERIOR EXTERNA

1 un.



SIMPLE



Carga útil 45kg.
40000 Ciclos
x rueda
Código: 205212



SISTEMA SIMPLE

1 un.

PERFIL NECESARIO SIST. SIMPLE

OPCIONALES

CENEFA

Tiras de 2 y 3 mts.
Código: CC2: 205223
CC3: 205224



TAPA PLÁSTICA PARA PERFIL SIN CENEFA

1 par

Código: 205217



TAPA PLÁSTICA PARA PERFIL CON CENEFA

1 par

Código: 205218



SOPORTE FIJACIÓN a pared

Código: *2 por metro
Código: 205216



INNOVACIÓN
CREATIVIDAD
ESTILO



UN SISTEMA INTEGRAL PARA DISEÑAR Y CONSTRUIR **ESPACIOS**

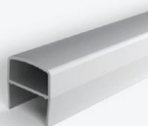


Combiná aluminio,
melamina y vidrio para
construir fácilmente tus
proyectos



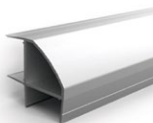
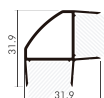
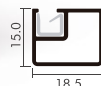
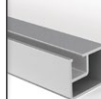
SISTEMA EURO UNO

euro
UNO



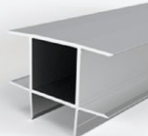
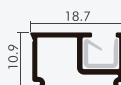
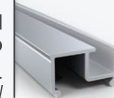
PERFIL
TERMINACIÓN
Tiras de 3 mts.
Código: E1-18 TN

PERFIL
**SUPERIOR
p/ VIDRIO**
Tiras de 3 mts.
Código: E1-18 TSV



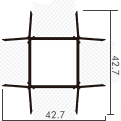
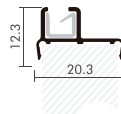
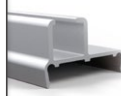
PERFIL
UNIÓN L
Tiras de 3 mts.
Código: E1-18 L

PERFIL
**TRANSICIÓN
MANIJA VIDRIO**
Tiras de 3 mts.
Código: TMV



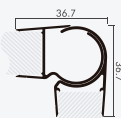
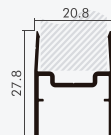
PERFIL
UNIÓN T
Tiras de 3 mts.
Código: E1-18 T

PERFIL
**TRANSICIÓN
PLACA VIDRIO**
Tiras de 3 mts.
Código: T18V



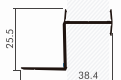
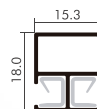
PERFIL
UNIÓN X
Tiras de 3 mts.
Código: E1-18 X

PERFIL
ZÓCALO
Tiras de 3 mts.
Código: E1-18 Z



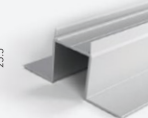
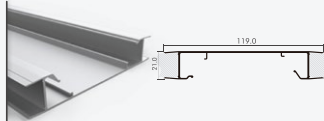
PERFIL
RÓTULA
Tiras de 3 mts.
Código: E1-18 RMA

PERFIL
**TRAVESAÑO
VIDRIO**
Tiras de 3 mts.
Código: TSV



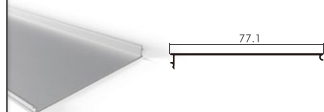
PERFIL
**SOPORTE
SIMPLE**
Tiras de 3 mts.
Código: E1-18 SS

PERFIL
CONDUCTO
Tiras de 3 mts.
Código: E1-18 CE

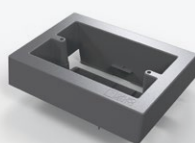


PERFIL
**SOPORTE
DOBLE**
Tiras de 3 mts.
Código: E1-18 SD

PERFIL
**TAPA
CONDUCTO**
Tiras de 3 mts.
Código: E1-18 TCE



**CAJA
PLÁSTICA**
Código: E1-18 CI





**TAPA
UNIÓN L**

Código: E1-18 TL



**TAPA
TERMINACIÓN**

Código: E1-18 TTN



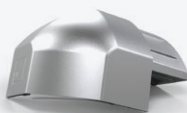
**TAPA RÓTULA
MULTI ÁNGULO**

Código: E1-18 TRMA



**TAPA
UNIÓN X**

Código: E1-18 TX



**TAPA
UNIÓN L3**

Código: E1-18 TL3



**TAPA
UNIÓN T**

Código: E1-18 TT



**FIJACIÓN
REGULABLE
PARA ZÓCALO**

Código: E1-18 RZ



INNOVACIÓN
CREATIVIDAD
ESTILO

euro
UNO

